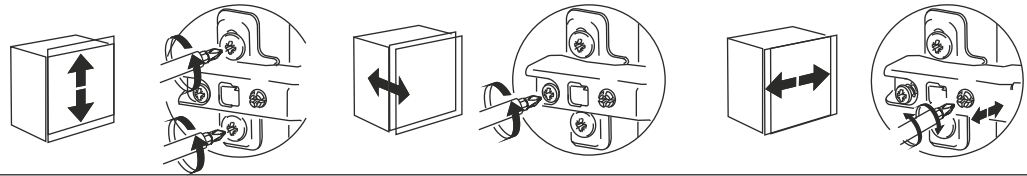


Регулировка двери



Изделие готово к эксплуатации.

4. СВИДЕТЕЛЬСТВО О ПРИЕМКЕ.

Тумба Т-3Р изготовлена в соответствии с ТО-27575562-01-2015 и признана годной для эксплуатации. Декларация о соответствии ТС № RU Д-RU.ПС22.В.00686

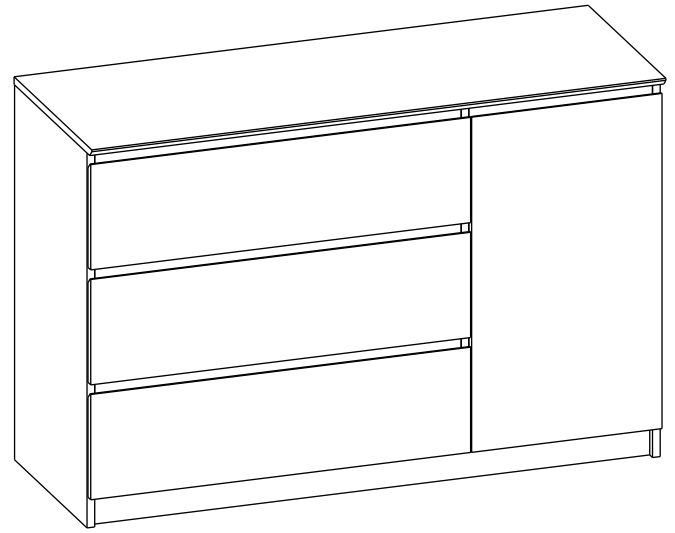
Комплектовщик _____
 ОТК _____
 Дата _____

ВНИМАНИЕ!:

Предприятие-изготовитель оставляет за собой право проводить конструктивные изменения, связанные с внедрением новых материалов и технологий, направленных на повышение качества и долговечности изделий.

Наш адрес: Россия, 124482, г.Москва, Зеленоград Савелкинский проезд, дом 4, офис 1604
 ООО "Сокол-Т" Тел/факс: +7(495)739-41-48, 739-41-49 www.sokol-mebel.ru

Тумба Т-3Р
 (804 x 1200 x 446)
ПАСПОРТ



1. ТРАНСПОРТИРОВКА, ХРАНЕНИЕ ЭКСПЛУАТАЦИЯ И УХОД ЗА МЕБЕЛЬЮ.

Изделие допускается транспортировать в упаковке предприятия-изготовителя любым видом транспорта при условии надежной защиты от механических повреждений и влаги (атмосферных осадков и т.д.)

Не допускается воздействие влаги. Изделие должно храниться и эксплуатироваться в сухих и теплых помещениях. Не рекомендуется устанавливать изделие около источников тепла.

Удаление пыли с поверхности изделия следует производить мягкой тканью с использованием специальных составов по уходу за мебелью.

2. ГАРАНТИИ ИЗГОТОВИТЕЛЯ

Предприятие-изготовитель гарантирует соответствие изделий мебели требованиям технического регламента Таможенного союза ТР ТС 025/2012 «О безопасности мебельной продукции» при соблюдении условий правильной сборки, эксплуатации и ухода за мебелью.

Гарантийный срок эксплуатации 24 месяца с момента приобретения. Срок службы изделия 5 лет.

Предприятие-изготовитель не несет ответственности за недостатки изделия, появившиеся в результате несоблюдения Покупателем правил эксплуатации, сборки, транспортировки и ухода за мебелью.

3. УКАЗАНИЯ ПО СБОРКЕ ТУМБЫ Т-3Р

Сборку изделия рекомендуем доверить специалисту. В случае самостоятельной сборки строго следуйте указаниям настоящей инструкции. Предприятие-изготовитель не несет ответственность за повреждения изделия, произошедшие во время сборки.

Для сборки изделия необходим следующий инструмент: крестовая отвертка, молоток, ключ - шестигранник для винтовой стяжки (входит в комплект изделия). Для крепления изделия к стене потребуется ударная дрель и сверло с твердосплавной напайкой D=6мм.

4. КОМПЛЕКТНОСТЬ ПОСТАВКИ.

№ Дет	Наименование	Размер	Кол-во
1	Стопешница	1200 x 446	1
2	Боковина лев.	788 x 428	1
3	Боковина прав.	788 x 428	1
4	Перегорожка	704 x 418	1
5	Дно	1164 x 416	1
6	Цоколь	1164 x 68	1
7	Монтажная планка	762 x 68	3
8	Монтажная планка	380 x 68	1
9	Полка	378 x 356	1
10	Дверь	700 x 388	1
11	Фасад ящика	790 x 220	3
12л	Боковина ящика	122 x 358	3
12пр	Боковина ящика	122 x 358	3
13	Задняя стенка ящика	122 x 706	3
14	Задняя стенка (ДВП)	724 x 397	1
15	Задняя стенка (ДВП)	724 x 387	2
16	Дно ящика (ДВП)	717 x 352	3

Винтовая стяжка 6,3x50 A 15шт	Эксцентрик 15x12 Б 25шт	Эксцентрик 15x18 В 3шт	Шток эксцентрика 5x34 Г 27шт
--	--------------------------------------	-------------------------------------	---

Шкант 8x30 Д 23шт	Полкодержатель D5 Е 5шт	Шуруп 3x20 Ж 6шт	Шуруп 3,5x16 З 25шт
--------------------------------	--------------------------------------	-------------------------------	----------------------------------

Шуруп 4x16 И 9шт	Гвоздь К 21шт	Скрепка Хельги Л 5шт	Наконечник М 4шт
-------------------------------	----------------------------	-----------------------------------	-------------------------------

Роликовые направляющие Н 3компл	Профиль стыковочный О 1шт	Петля 4х шарнирная П 2шт	Ответная планка петли Р 2шт	Уголок монтажный С 1шт	Дюбель пластиковый Т 1шт	Шуруп 4x40 У 2шт	Заглушка для винтовой стяжки Ф 15шт
--	--	---------------------------------------	--	-------------------------------------	---------------------------------------	-------------------------------	--

Заглушка для эксцентрика Х 27шт	Ключ для винтовой стяжки Ц 1шт
--	---

